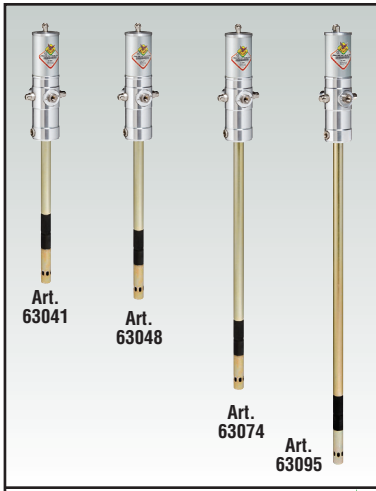
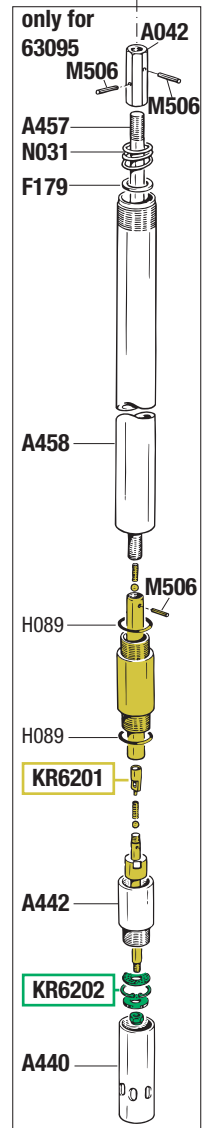
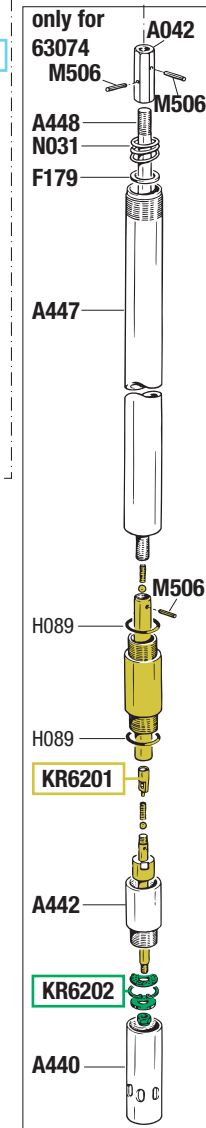
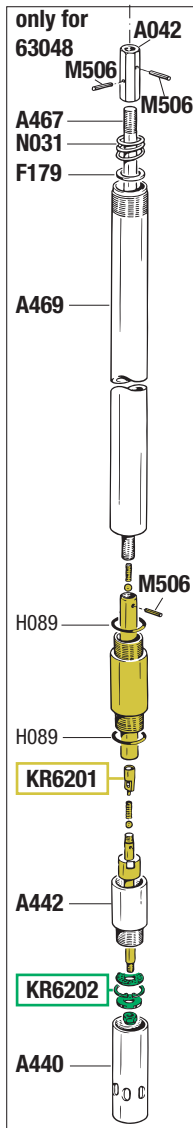
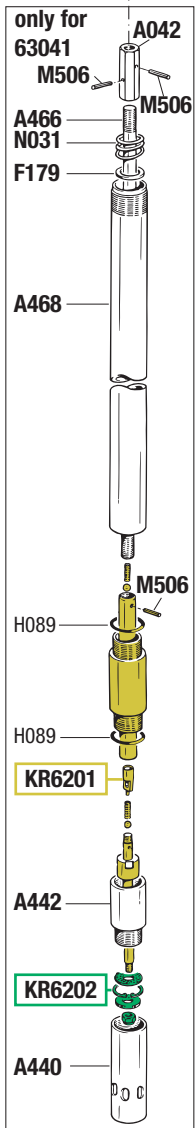
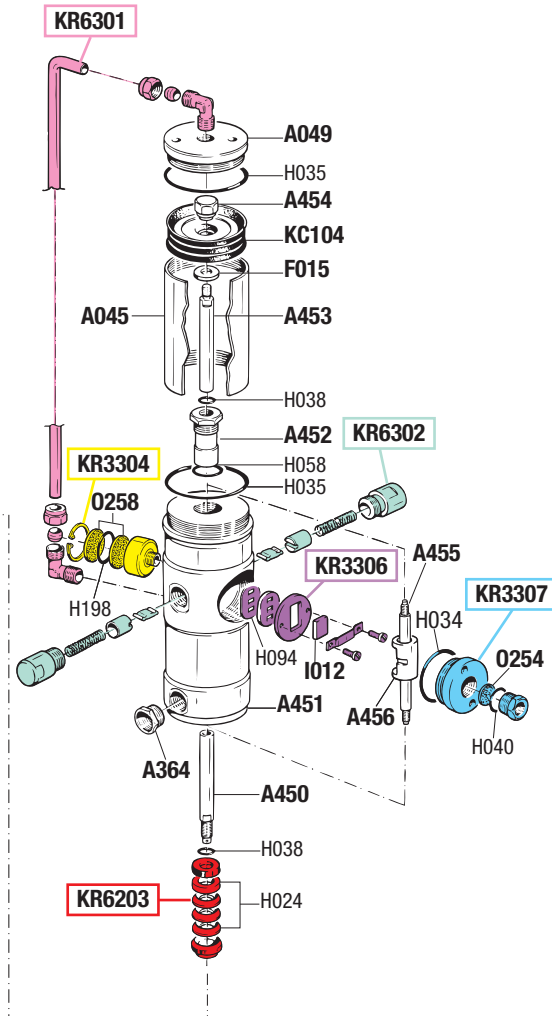




VISTA ESPLOSA - EXPLODED VIEW



POMPE PNEUMATICHE PER DISTRIBUZIONE GRASSO A BREVE E LUNGA DISTANZA
 AIR-OPERATED PUMPS FOR SHORT/LONG DISTANCE GREASE DISTRIBUTION





GUIDA RICAMBI - SPARE PARTS GUIDE

KIT RICAMBI
OGNI KIT SOTTO RIPORTATO COMPRENDE I RICAMBI EVIDENZIATI CON LO STESSO COLORE E LE RELATIVE GUARNIZIONI. QUESTI RICAMBI NON SONO FORNIBILI SEPARATAMENTE TRANNE QUELLI CODIFICATI.

SPARE PARTS KITS
EACH KIT SHOWN WITH THE SAME COLOR INCLUDES ALSO THE GASKETS. THE SPARE PARTS INCLUDED IN THE KIT CAN'T BE SUPPLIED SEPARATELY EXCEPT THOSE SHOWN WITH A PROPER CODE.

CODICE CODE	DESCRIZIONE DESCRIPTION	Q.TÀ QTY
KR3304	SILENZIATORE MUFFLER	1
KR3306	GRUPPO DISTRIBUTORE D'ARIA SLIDE VALVE GROUP	1
KR3307	TAPPO ENTRATA ARIA AIR INLET CONNECTION	1
KR6201	GRUPPO POMPANTE CON VALVOLE PUMPING GROUP WITH VALVES	1
KR6202	FILTRO E RONDELLA POMPANTE FILTER AND WASHER FOR SHANK	1
KR6203	GUARNIZIONI PACCO-RONDELLA SET OF GASKETS WITH WASHER	1
KR6301	TUBO RICICLO CON RACCORDI TUBE WITH CONNECTIONS	1
KR6302	DOPPIO GRUPPO INVERTITORE DOUBLE PLUNGER GROUP	1

ELENCO RICAMBI FORNIBILI SINGOLARMENTE
LIST OF SPARE PARTS WHICH CAN BE SUPPLIED SEPARATELY

CODICE CODE	DESCRIZIONE DESCRIPTION	Q.TÀ QTY
A042	GIUNTO MOTORE POMPANTE PUMPING ELEMENT JOINT	1
A045	CILINDRO MOTORE MOTOR CYLINDER	1
A049	TESTA MOTORE MOTOR HEAD	1
A364	ADATTATORE M 1/2" G x F 3/8" G ADAPTOR M 1/2" G x F 3/8" G	1
A440	TERMINALE PESCANTE SHANK END	1
A442	CILINDRO BATTUTA VALVOLA CYLINDER	1
A447	TUBO POMPANTE Art. 63074 PUMPING TUBE Art. 63074	1
A448	STELO POMPANTE Art. 63074 PUMPING ROD Art. 63074	1
A450	ALBERO INFERIORE MOTORE MOTOR SPINDLE	1
A451	CORPO MOTORE MOTOR BODY	1
A452	GUIDA STELO ROD GUIDE	1
A453	ALBERO PISTONE MOTORE MOTOR PISTON	1
A454	DADO BLOCCA PISTONE PISTON LOCKING NUT	1
A455	ALBERO CENTRALE MOTORE MOTOR SPINDLE	1
A456	SPINGI INVERTITORE SHUTTLE	1
A457	STELO POMPANTE Art. 63095 PUMPING ROD Art. 63095	1
A458	TUBO POMPANTE Art. 63095 PUMPING TUBE Art. 63095	1
A466	STELO POMPANTE Art. 63041 PUMPING ROD Art. 63041	1
A467	STELO POMPANTE Art. 63048 PUMPING ROD Art. 63048	1
A468	TUBO POMPANTE Art. 63041 PUMPING TUBE Art. 63041	1
A469	TUBO POMPANTE Art. 63048 PUMPING TUBE Art. 63048	1
F015	RONDELLA WASHER	1
F179	RONDELLA FERMO MOLLA WASHER	1
M506	SPINA ELASTICA ø 3 x 14 PIN ø 3 x 14	3
N031	MOLLA PREMI PACCO SPRING	1

Art. KR6350
KIT GUARNIZIONI COMPLETO
COMPOSTO DALLE GUARNIZIONI SOTTO ELENCAE
JOINTS GASKETS LIST
INCLUDING ALL THE GASKETS SHOWN HERE UNDER

CODICE CODE	DESCRIZIONE DESCRIPTION	Q.TÀ QTY
H024	GUARNIZIONI PACCO GASKET	4
H034	O-RING 3156 O-RING 3156	1
H035	O-RING 3268 O-RING 3268	2
H038	O-RING 115 O-RING 115	2
H040	O-RING 123 O-RING 123	1
H058	O-RING 2068 O-RING 2068	1
H089	O-RING 3081 O-RING 3081	2
H094	GUARNIZIONI BASE DISTRIBUTORE GASKET	1
H198	O-RING 3106 O-RING 3106	1
I012	DISTRIBUTORE ARIA SLIDE VALVE	1
KC104	PISTONE MOTORE MOTOR PISTON	1
O254	SILENZIATORE A PASTICCA MUFFLER	1
O258	SILENZIATORE A PASTICCA MUFFLER	2

Art. KS6380
SET RICAMBI CONSIGLIATI
AI PUNTI VENDITA E ASSISTENZA,
COMPOSTO DAI RICAMBI SOTTO ELENCAE
SPARE PARTS KIT ADVISED
TO THE REPAIR CENTERS. THIS KIT INCLUDES
ALL THE SPARE PARTS SHOWN HERE UNDER

CODICE CODE	DESCRIZIONE DESCRIPTION	Q.TÀ QTY
A450	ALBERO INFERIORE MOTORE MOTOR SPINDLE	1
KR3306	GRUPPO DISTRIBUTORE D'ARIA SLIDE VALVE GROUP	1
KR6302	DOPPIO GRUPPO INVERTITORE DOUBLE PLUNGER GROUP	1
KR6350	KIT GUARNIZIONI COMPLETO COMPLETE GASKETS KIT	1
M506	SPINA ELASTICA ø 3 x 14 PIN ø 3 x 14	3